

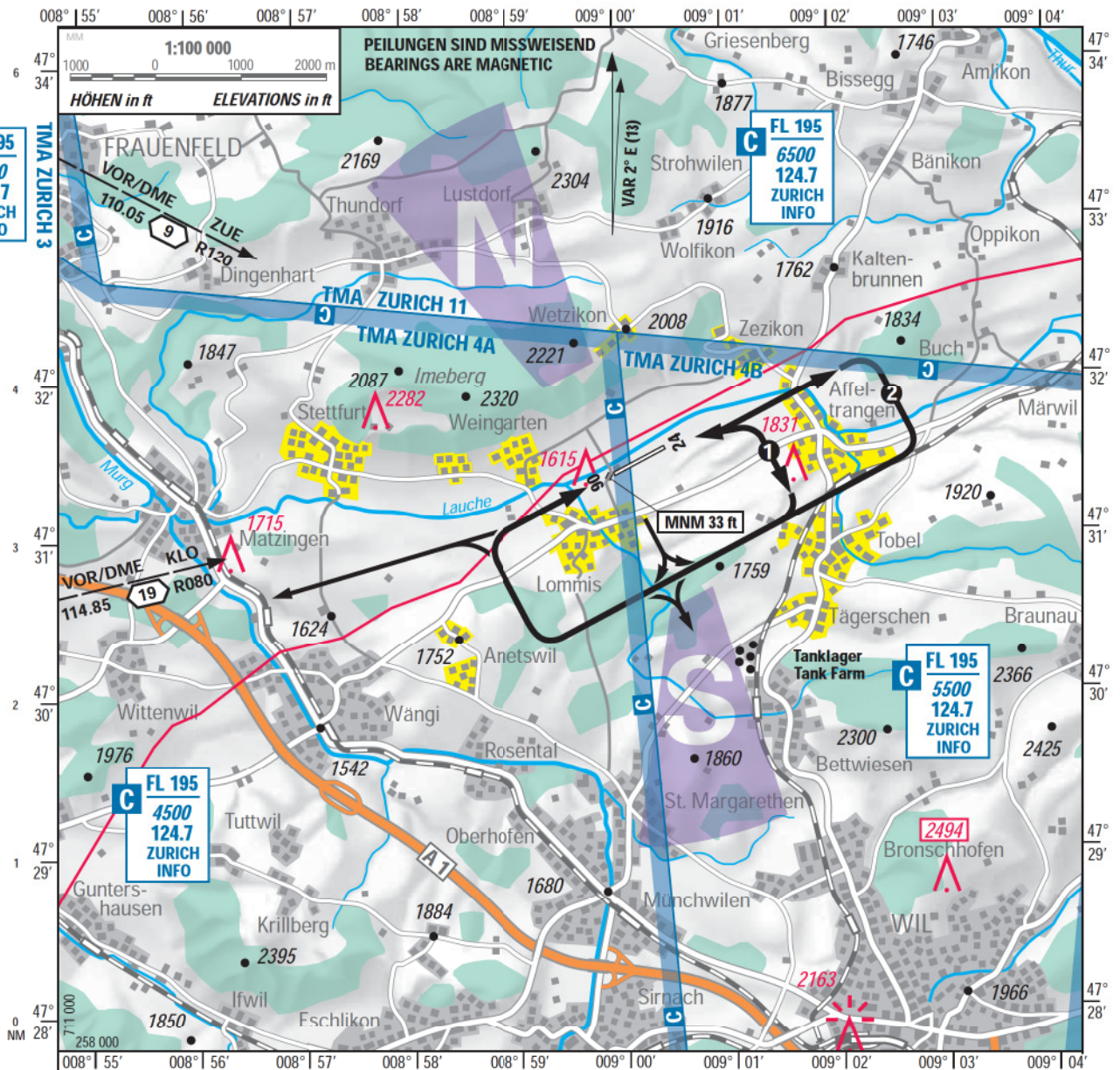
SICHTANFLUGKARTE
VISUAL APPROACH CHART

AD 119.3

LOMMIS

LSZT

ELEV 1539 ft (469 m)



RTF Meldung 5 min vor ETA
RTF report 5 min prior ETA

Bevorzugte Anflugsektoren: **NORD, SÜD** **MNM 3500**
Preferential ARR sectors: **NORTH, SOUTH**

Anflug via 'overhead' (MNM 3000) zum Gegenanflug
Approach via overhead (MNM 3000) to downwind

Lärmempfindliche Gebiete
Noise sensitive areas

① Flugzeuge mit festem Fahrwerk **2300**
Fixed LDG gear ACFT

② Flugzeuge mit Einziehfahrwerk **2600**
Retractable LDG gear ACFT

Höhen über Meer in ft; Höhen über Grund in ft
Altitudes in ft; Heights in ft

COR: New layout