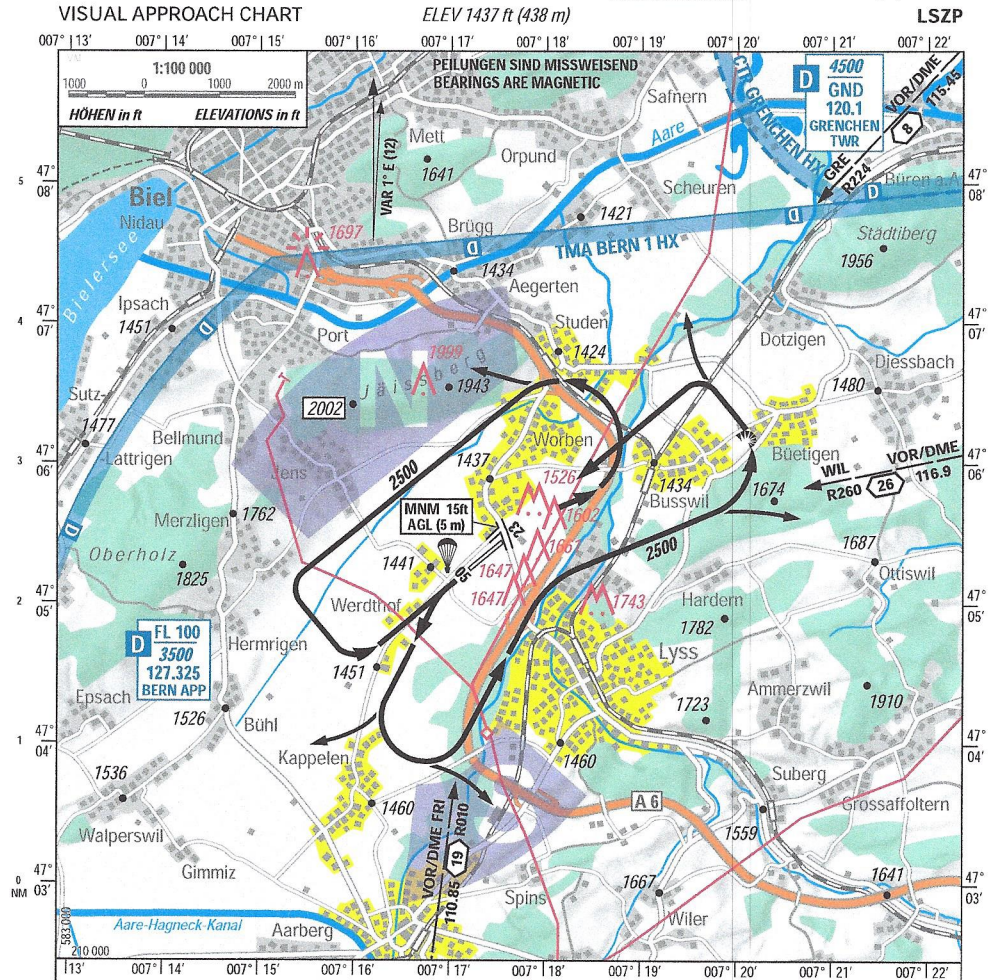


SICHTANFLUGKARTE
VISUAL APPROACH CHART

AD 123.15 HX

BIEL-Kappelen

LSZP



RTF Meldung 5 min vor ETA
RTF report 5 min prior ETA

MNM ALT für AD Überflug: **3000**
MNM ALT for AD overflight:

Bevorzugte Anflugsektoren: **NORD und SÜD**
Preferential ARR sectors: **NORTH and SOUTH**

Lärmempfindliche Gebiete
Noise sensitive areas



AD Aufruf vor dem Absetzen
Report on AD prior to drop

Höhen über Meer in ft; Höhen über Grund in ft
Altitudes in ft; Heights in ft

COR: OBST; OUBD directions

© 2012 Swissstop. CH-5084 Wabern