

SICHTANFLUGKARTE

AD 123.5

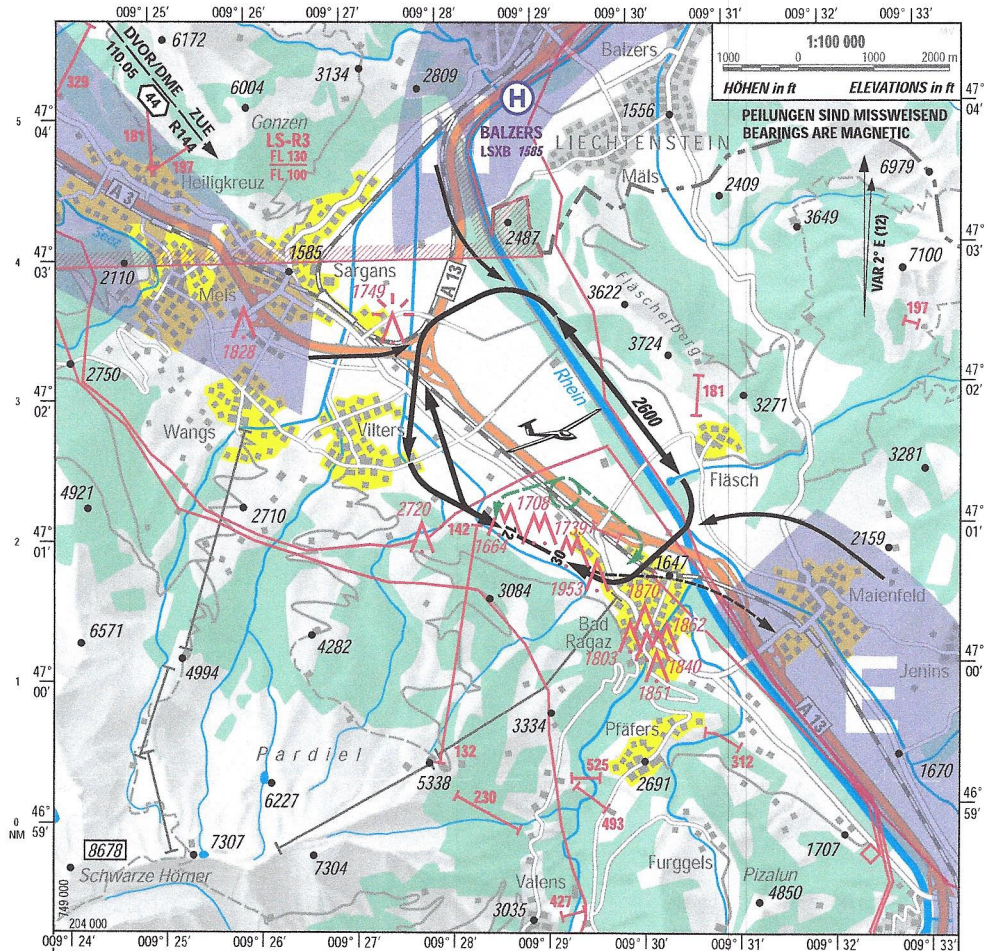
BAD RAGAZ

VISUAL APPROACH CHART

ELEV 1617 ft (493 m)

PPR

LSZE



RTF Meldung 5 min vor ETA
 RTF report 5 min prior ETA

Bevorzugte Anflugsektoren: WEST, NORD und OST
 Preferential ARR sectors: WEST, NORTH and EAST

Lärmempfindliche Gebiete
 Noise sensitive areas

CTN: GLD ACT

Ausflug bei Föhn
 Departure in Foehn conditions

Höhen über Meer in ft; Höhen über Grund in ft
 Altitudes in ft; Heights in ft

COR: OBST, Situation, editorial

© 2012 Swissstopo, CH-5084 Wädern