

SICHTANFLUGKARTE
VISUAL APPROACH CHART

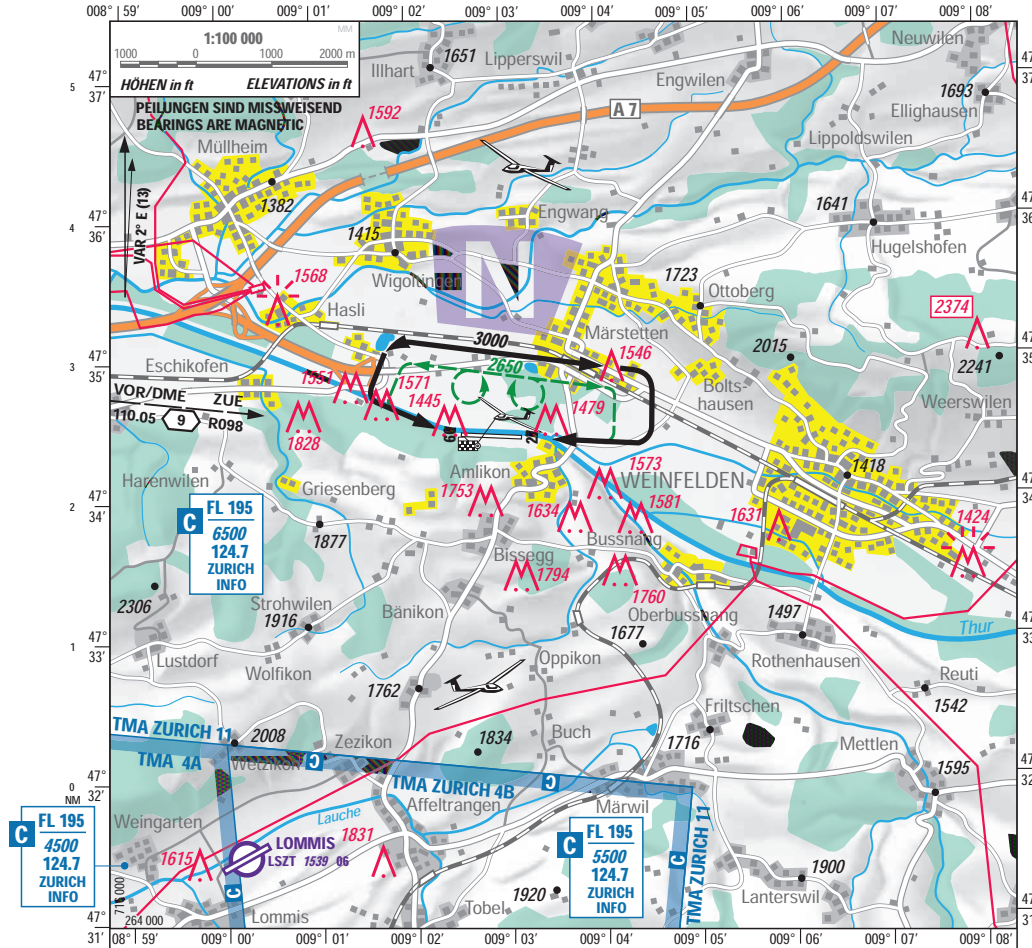
AD 120.125

AMLIKON "R"

PPR

LSPA

ELEV 1368 ft (417 m)



RTF Meldung 5 min vor ETA
RTF report 5 min prior ETA

MNM ALT für AD Überflug: 3500
MNM ALT for AD overflight:



Bevorzugter Anflugsektor: NORD
Preferential ARR sector: NORTH

Lärmempfindliche Gebiete
Noise sensitive areas

AFIS in Betrieb während GLD ACT
AFIS on service during GLD ACT

Höhen über Meer in ft; Höhen über Grund in ft
Altitudes in ft; Heights in ft

COR: OBST

© 2013 Swisstopo, CH-3084 Wabern